

Bajan las fracturas de caderas entre las mayores pese a aumentar la longevidad



Radiografía de una cadera a la que se le ha añadido una prótesis.

- Investigadores de la UAB han estudiado durante 14 años este tipo de fracturas.
- La incidencia aumenta en hombres y, a un menor ritmo, en mujeres.
- Los autores atribuyen esta desaceleración a los programas preventivos y los cambios en los estilos de vida.

ECO

® Midiendo actividad social
¿Qué es esto?

3



M



EFE. 14.01.2014 - 12:01h

Las fracturas de cadera en mujeres de entre 65 y 80 años se ha desacelerado en España en los últimos 14 años pese a aumentar la longevidad, mientras que, debido al envejecimiento de la población, **aumenta la incidencia de este tipo de fracturas en los hombres**.

Ésta es la conclusión de un estudio llevado a cabo por el Instituto de Investigación en Atención Primaria Jordi Gol (Idiap Jordi Gol), instituto de investigación adscrito a la [Universidad Autónoma de Barcelona](#) (UAB), que ha estudiado **la tendencia a sufrir fractura de cadera en la población mayor de 65 años de España durante 14 años**. La edad es uno de los factores de riesgo de fractura de cadera, pero también lo son el sexo femenino, los factores genéticos y ambientales, y también los nutricionales.

El estudio compara las fracturas de cadera en hombres y mujeres mayores de 65 años durante dos periodos de 4 años (1997-2000 y 2007-2010), con una separación de 10 años en medio, y constata **una desaceleración de las fracturas en las mujeres** menores de 80 años en los últimos años. Esta separación de 10 años, "mejora la fiabilidad de la tendencia y evita la influencia de años que pueden mostrar tendencias excepcionales", según el coordinador del estudio, Rafael Azagra.

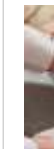
Los especialistas han analizado diferentes variables en los dos periodos como la incidencia del número de fracturas de cadera registradas por cada 100.000 personas/año y género, la tasa de incidencia por sexo en ambos períodos, edad y tasa de incidencia por género, **tasa e incidencia por grupos de edad y sexo**, tasa de mortalidad en personas mayores de 65 años y tasa de longevidad.

Reduce la autonomía personal, empeora la calidad de vida de los pacientes y aumenta la mortalidad

Con el envejecimiento de la población la incidencia de la fractura de cadera es cada vez más frecuente. Sin embargo, "el análisis de los resultados muestra que la tasa de incidencia en las mujeres en los últimos años, **aunque sigue creciendo, lo hace a un ritmo menor**, es decir, se observa una desaceleración, mientras que en los hombres se mantiene un aumento constante", ha resumido el médico.

La disminución de la incidencia de las fracturas de cadera en las mujeres, la mayoría causada por [osteoporosis](#), se debe básicamente a **los programas preventivos en población mayor** y los cambios en los estilos de vida, según este investigador del Idiap, quien recuerda que es un tipo de fractura "que **aumenta el riesgo de nuevas fracturas**, reduce la autonomía personal, empeora la calidad de vida de los pacientes y acaba incidiendo en un aumento de la mortalidad".

T:



Pis

Es